



Gürtelstraße

Wohnungstyp A | 4-Zimmer-Wohnung | Wohnnutzfläche: 93,59 m²

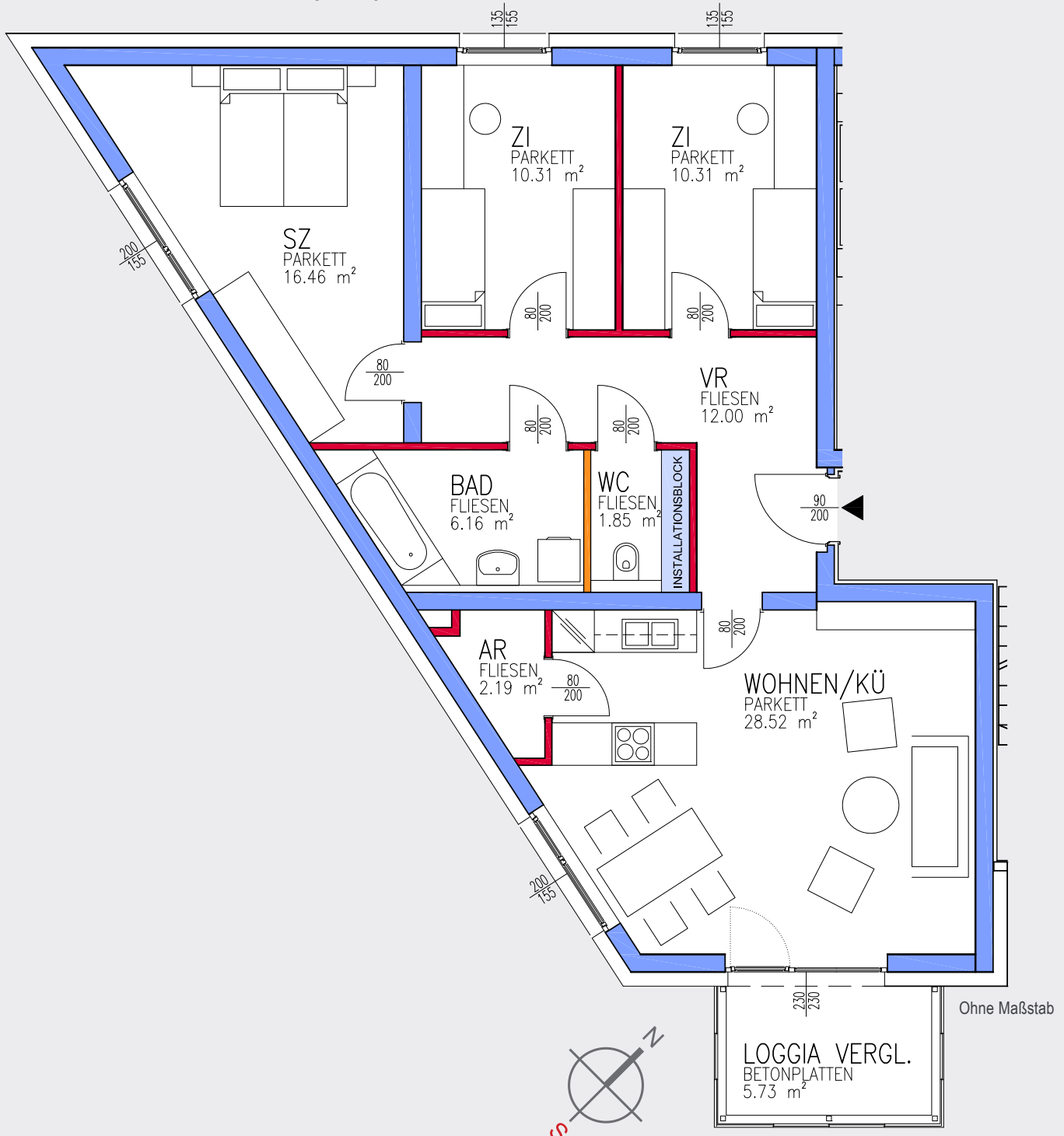
Voraussichtliche Kosten:

Bruttomiete inkl. BK und MwSt. € 659,74.-

Abstellplatz in der TG inkl. MwSt. € 71.-

Finanzierungsbeitrag € 2.996,75.-

Vorbehaltlich Plan- und Ausführungsänderungen



Änderungen, Druck- und Satzfehler vorbehalten



Gürtelstraße

Wohnungstyp B | 2-Zimmer-Wohnung | Wohnnutzfläche: 58,76 m²

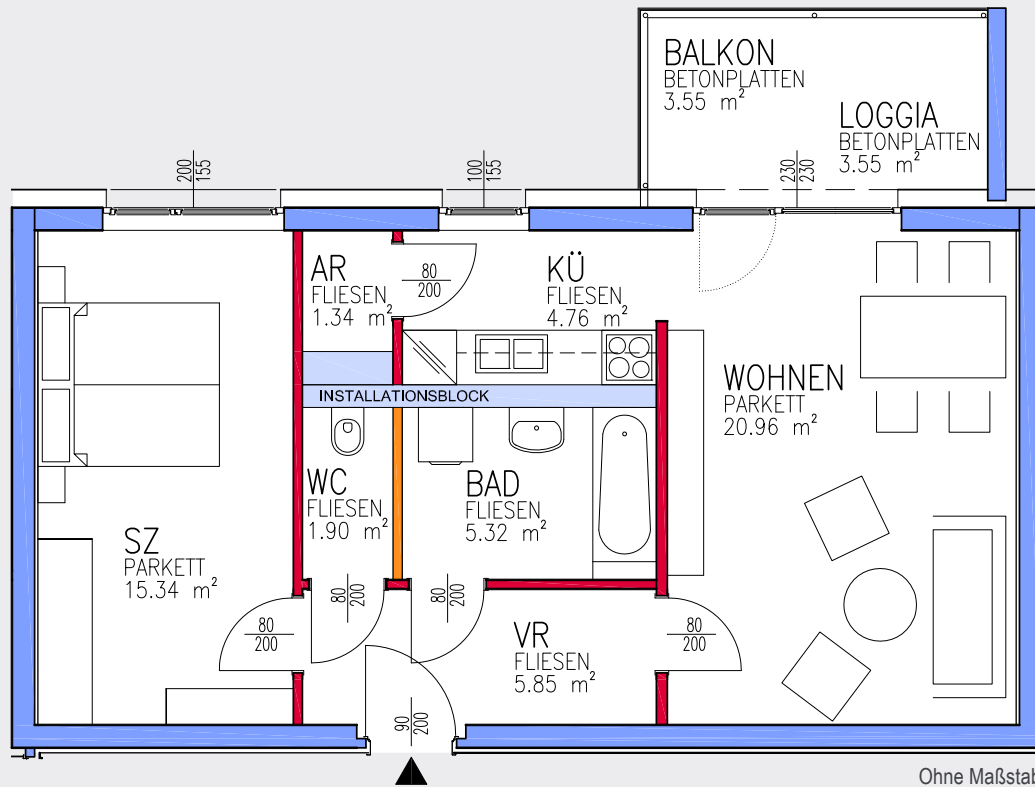
Voraussichtliche Kosten:

Bruttomiete inkl. BK und MwSt. € 414,10.-

Abstellplatz in der TG inkl. MwSt. € 71.-

Finanzierungsbeitrag € 1.881,50.-

Vorbehaltlich Plan- und Ausführungsänderungen





Gürtelstraße

Wohnungstyp C | 4-Zimmer-Wohnung | Wohnnutzfläche: 91,89 m²

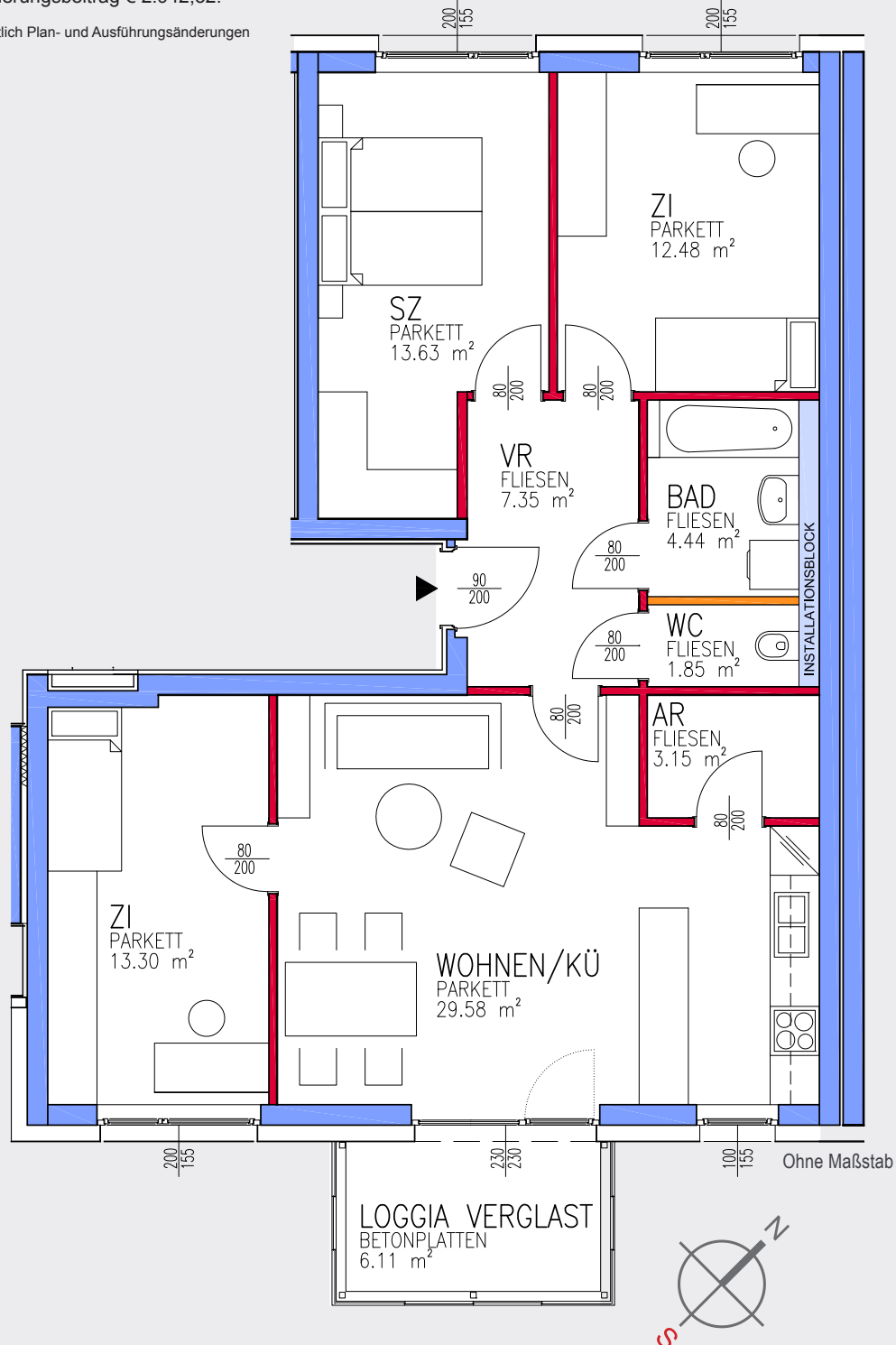
Voraussichtliche Kosten:

Bruttomiete inkl. BK und MwSt. € 647,80.-

Abstellplatz in der TG inkl. MwSt. € 71.-

Finanzierungsbeitrag € 2.942,32.-

Vorbehaltlich Plan- und Ausführungsänderungen



Änderungen, Druck- und Satzfehler vorbehalten



Gürtelstraße

Wohnungstyp E | 3-Zimmer-Wohnung | Wohnnutzfläche: 82,39 m²

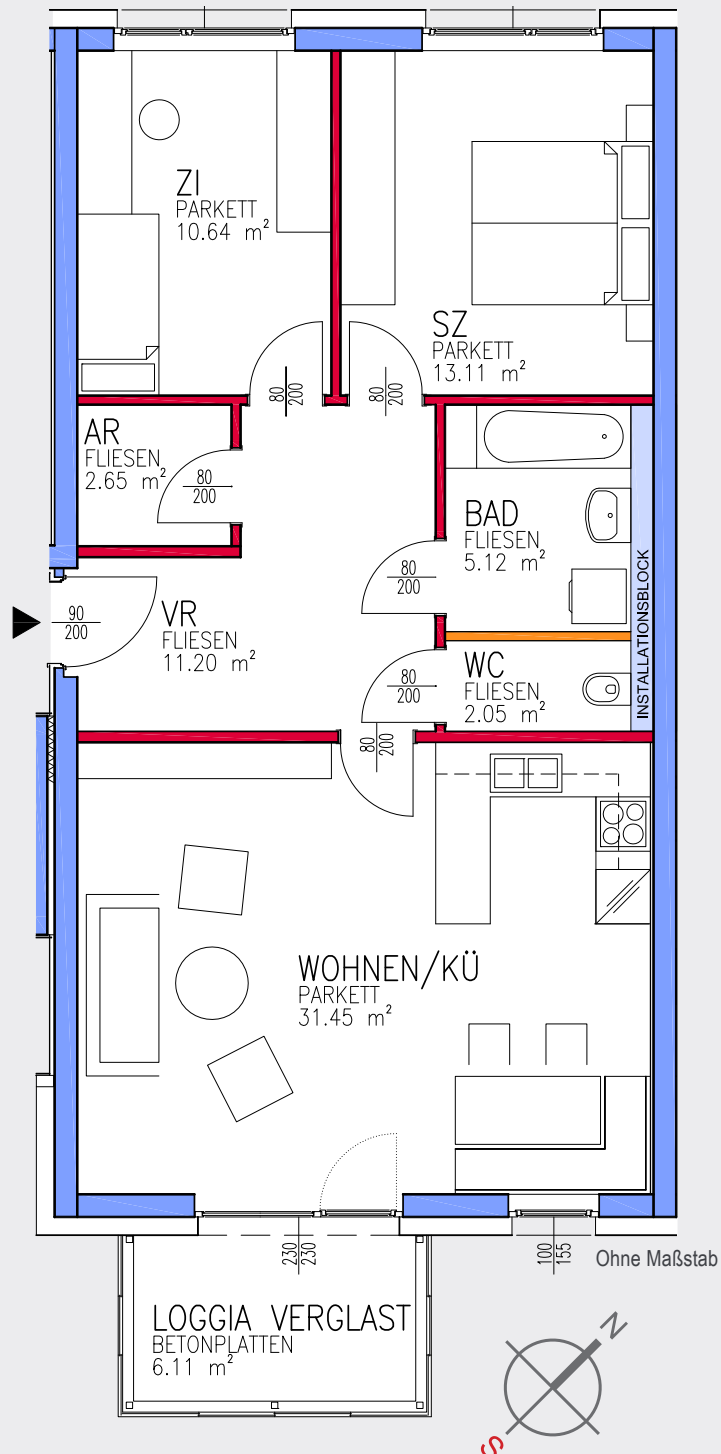
Voraussichtliche Kosten:

Bruttomiete inkl. BK und MwSt. € 580,74.-

Abstellplatz in der TG inkl. MwSt. € 71.-

Finanzierungsbeitrag € 2.638,13

Vorbehaltlich Plan- und Ausführungsänderungen



Änderungen, Druck- und Satzfehler vorbehalten