



Wohnen am Weidingerbach

2-Zimmer-Wohnung

Wohnnutzfläche: 59,82 m² inkl. Loggia

Loggia: 8,02 m²

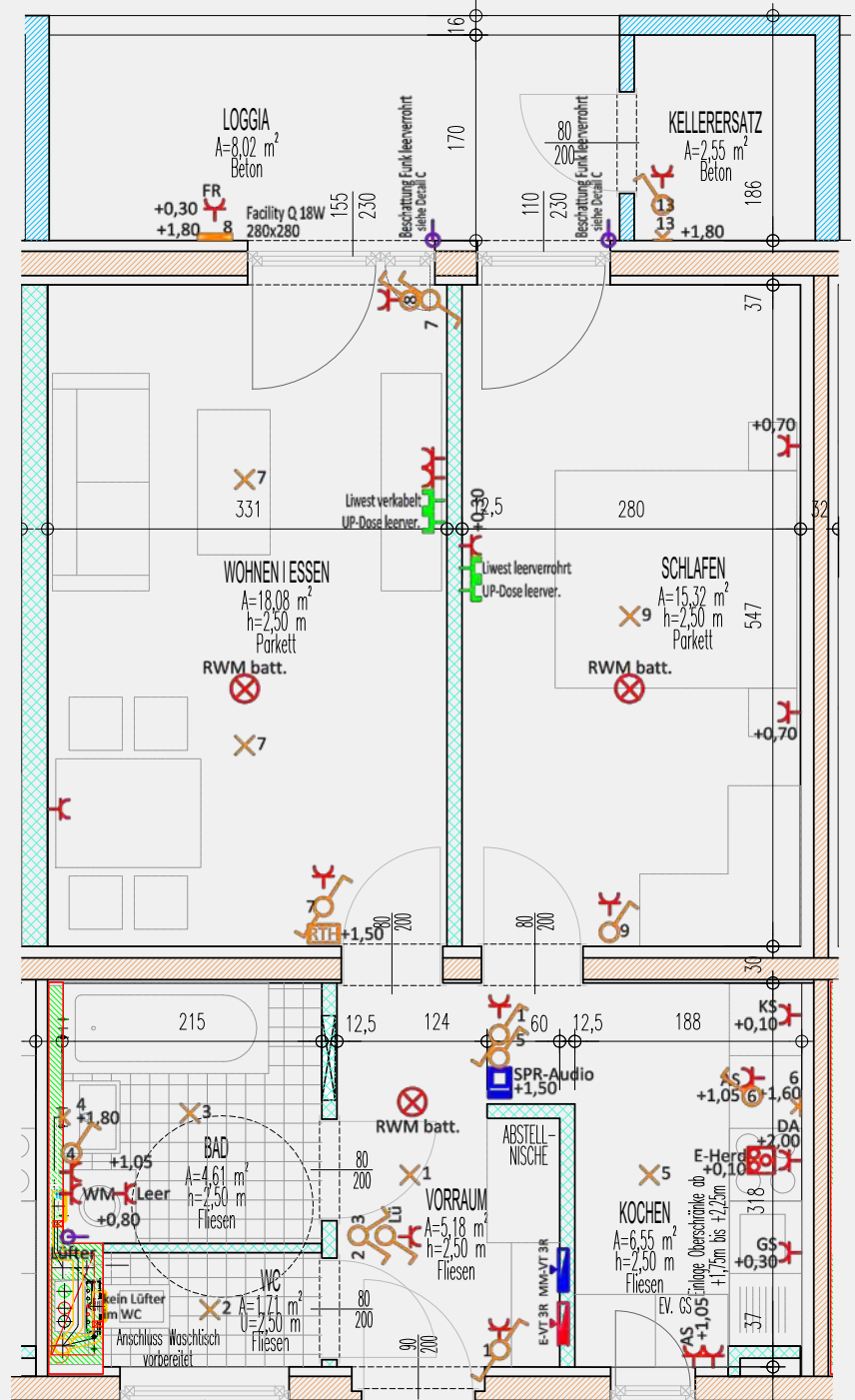
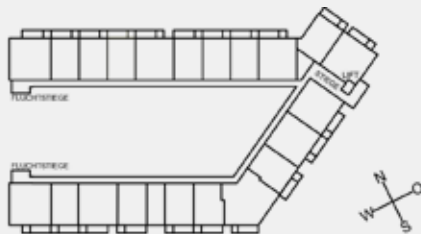
Kellerersatz: 2,55 m²

Voraussichtliche Kosten:

Bruttomiete inkl. BK und MwSt. EUR 544,36

Finanzierungsbeitrag EUR 2.545,00

Vorbehaltlich Plan- und Ausführungsänderungen



Ohne Maßstab

Änderungen, Druck- und Satzfehler vorbehalten



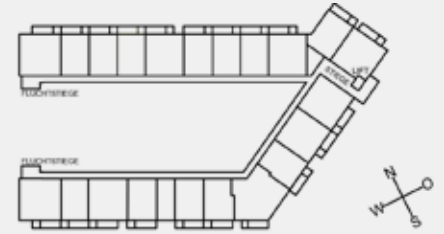
Wohnen am Weidingerbach

3-Zimmer-Wohnung

Wohnnutzfläche: 81,98 m² inkl. Loggia

Loggia: 8,02 m²

Kellerersatz: 2,55 m²

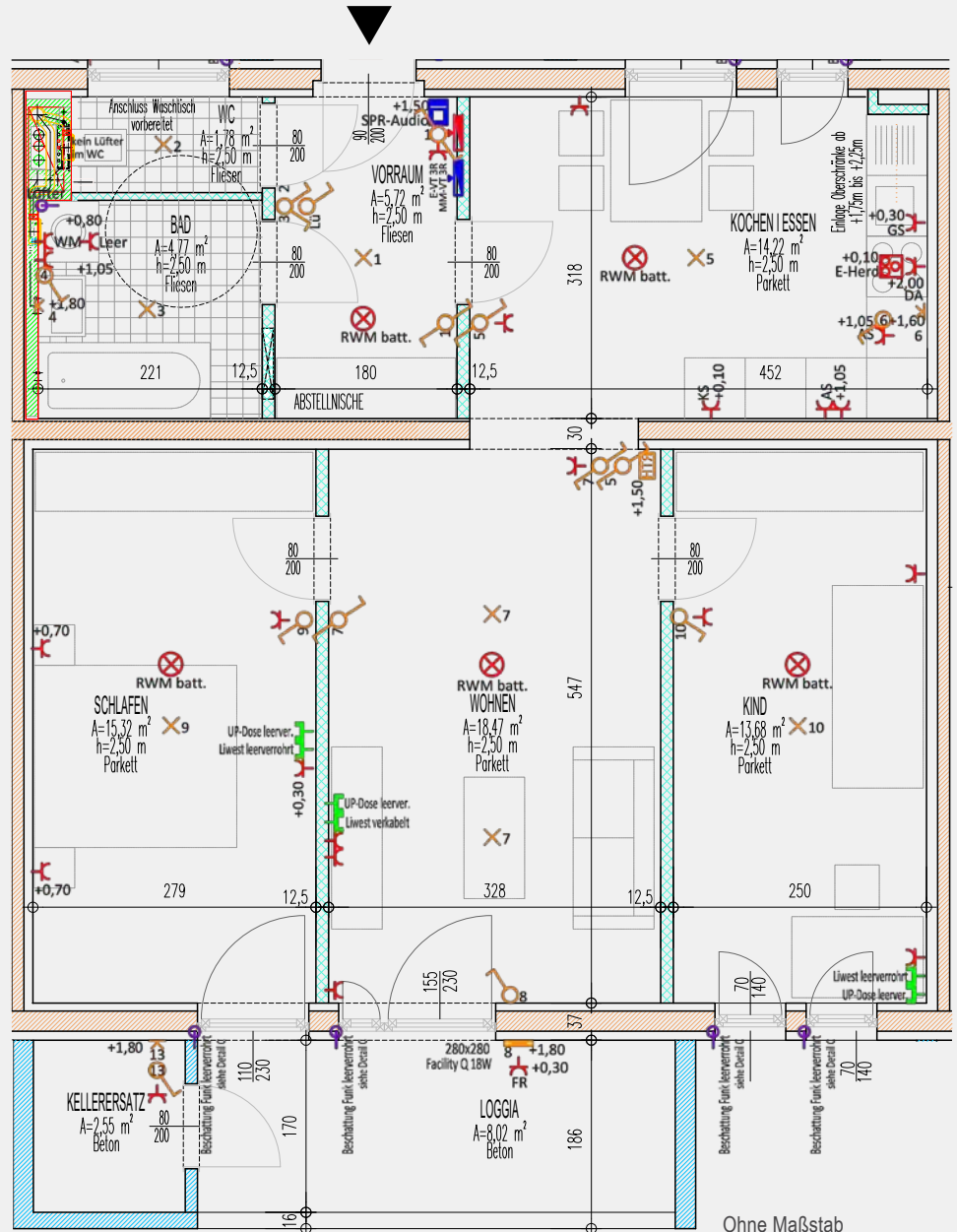


Voraussichtliche Kosten:

Bruttomiete inkl. BK und MwSt. EUR 746,02

Finanzierungsbeitrag EUR 3.488,00

Vorbehaltlich Plan- und Ausführungsänderungen



Änderungen, Druck- und Satzfehler vorbehalten

