



Bebauung Poschacherpark

3-Zimmer-Wohnung

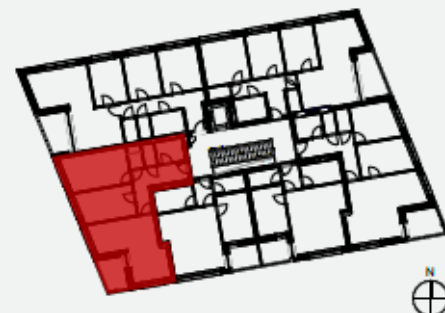
Wohnnutzfläche: 71,82 m² zzgl. Loggia (5,69 m²)

Voraussichtliche Kosten:

Bruttomiete inkl. BK und MwSt. Euro 868,89

Tiefgaragenabstellplatz Euro 109,63

Finanzierungsbeitrag Euro 3.706,13



Vorbehaltlich Plan- und Ausführungsänderungen



Änderungen, Druck- und Satzfehler vorbehalten



Bebauung Poschacherpark

2-Zimmer-Wohnung

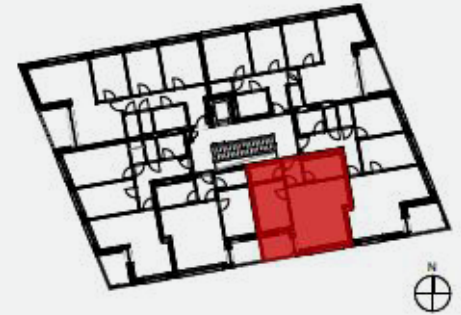
Wohnnutzfläche: 49,45 m² zzgl. Loggia (4,70 m²)

Voraussichtliche Kosten:

Bruttomiete inkl. BK und MwSt. Euro 607,02

Tiefgaragenabstellplatz Euro 109,63

Finanzierungsbeitrag Euro 2.699,78



Vorbehaltlich Plan- und Ausführungsänderungen

TOP 15 - 2.OG



Änderungen, Druck- und Satzfehler vorbehalten



Bebauung Poschacherpark

4-Zimmer-Wohnung

Wohnnutzfläche: 84,97 m² zzgl. Loggia (7,90 m²)

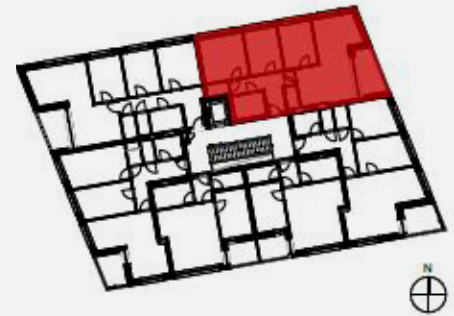
Voraussichtliche Kosten:

Bruttomiete inkl. BK und MwSt. Euro 1.041,07

Tiefgaragenabstellplatz Euro 109,63

Finanzierungsbeitrag Euro 4.367,84

Vorbehaltlich Plan- und Ausführungsänderungen



TOP 13 - 2.OG



Änderungen, Druck- und Satzfehler vorbehalten