



Karl-Steiger-Straße

Wohnungstyp A | 2-Zimmer-Wohnung

Wohnnutzfläche: 51,93 m²

Loggia: 6,00 m²

Voraussichtliche Kosten:

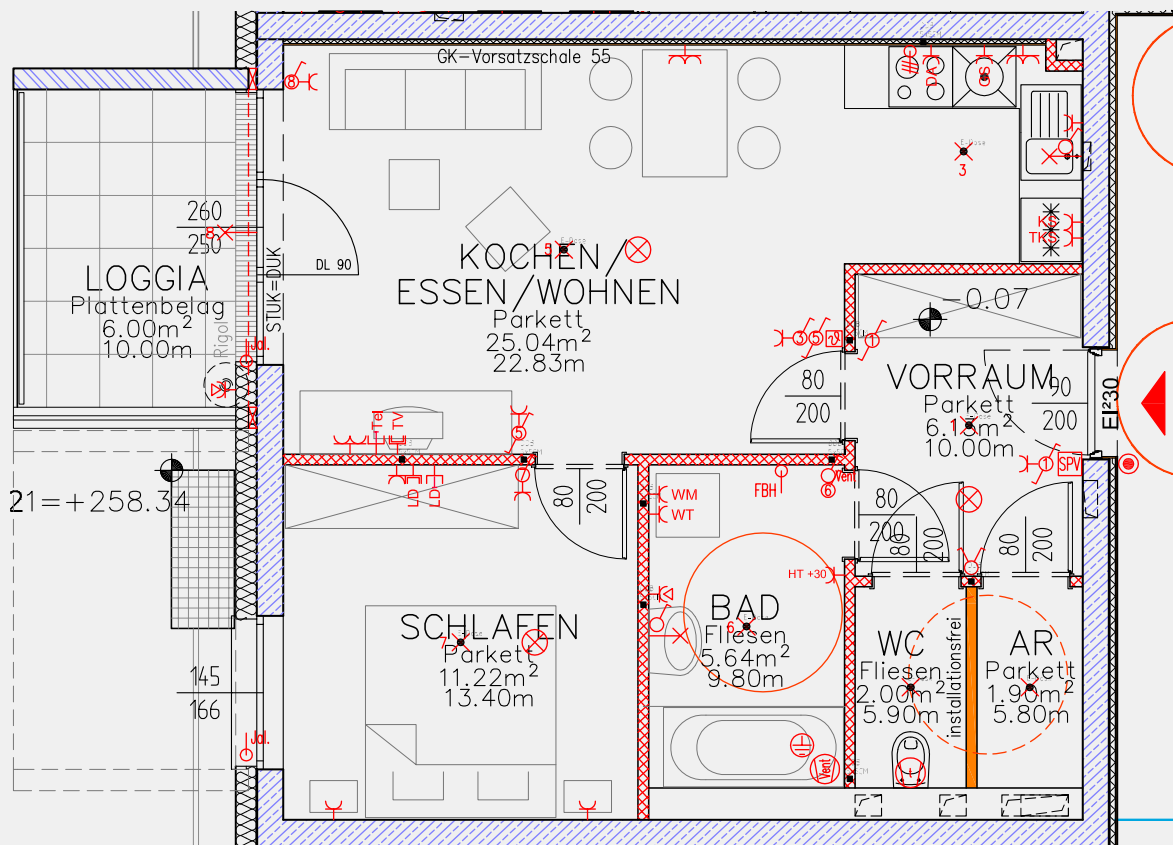
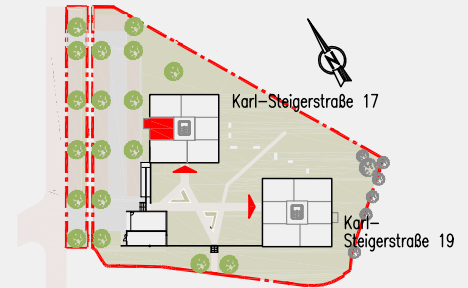
Bruttomiete inkl. BK und MwSt. Euro 392,77

Abstellplatz in der TG inkl. MwSt. Euro 69,87

Abstellplatz im Freien inkl. MwSt. Euro 24,-

Finanzierungsbeitrag Euro 1.684,03

Vorbehaltlich Plan- und Ausführungsänderungen



Ohne Maßstab

Änderungen, Druck- und Satzfehler vorbehalten



Karl-Steiger-Straße

Wohnungstyp C | 4-Zimmer-Wohnung

Wohnnutzfläche: 83,55 m²

Loggia: 6,00 m²

Voraussichtliche Kosten:

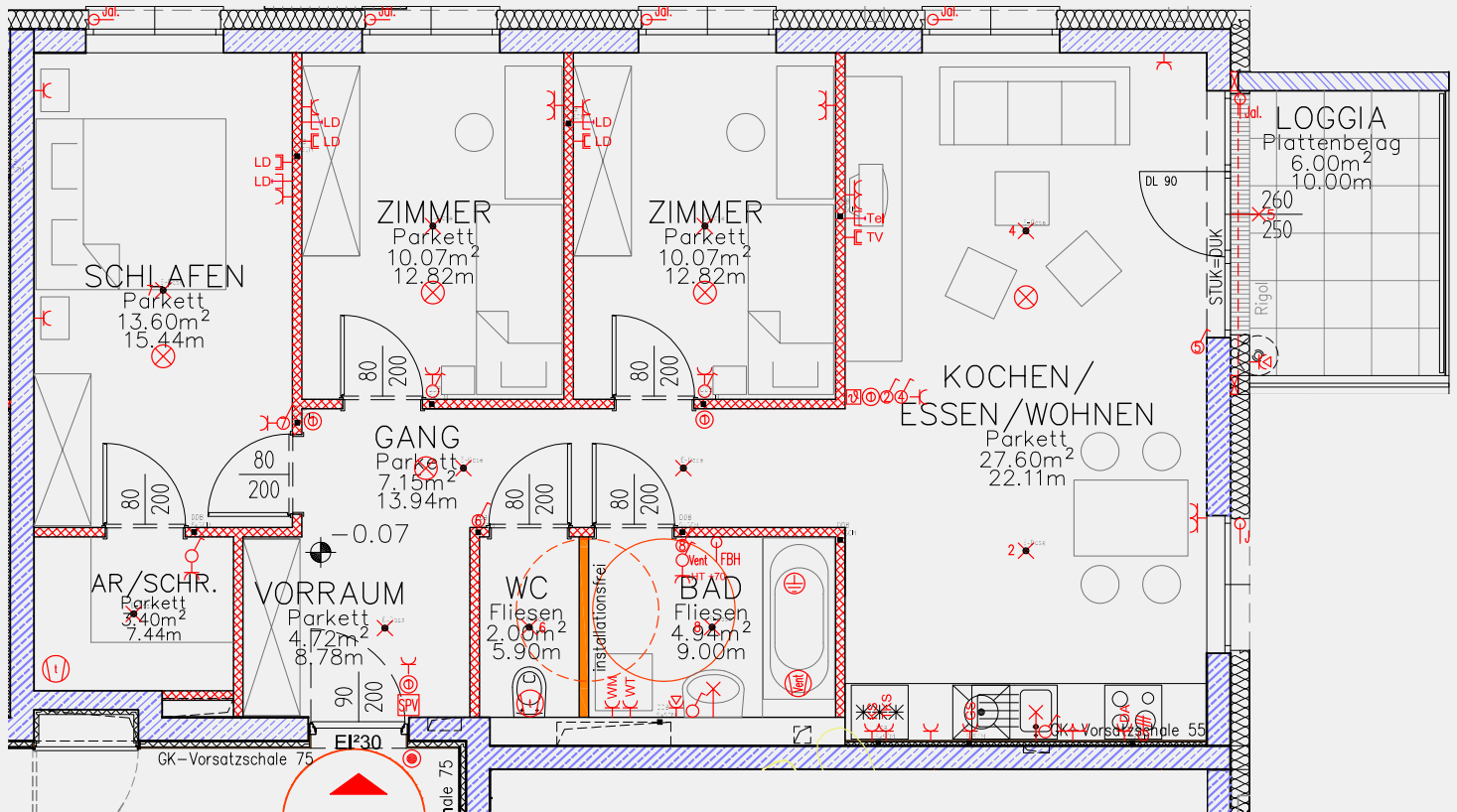
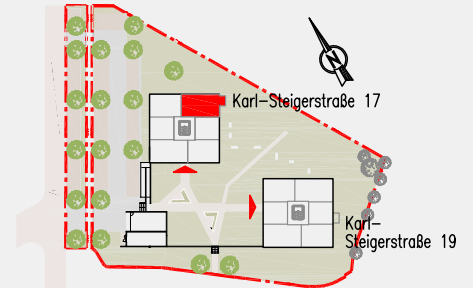
Bruttomiete inkl. BK und MwSt. Euro 607,15

Abstellplatz in der TG inkl. MwSt. Euro 69,87

Abstellplatz im Freien inkl. MwSt. Euro 24,-

Finanzierungsbeitrag Euro 2.603,22

Vorbehaltlich Plan- und Ausführungsänderungen



Änderungen, Druck- und Satzfehler vorbehalten